

КАДАСТРОВЫЙ ПАСПОРТ помещения

Лист № 1, всего листов 2

Дата 10 декабря 2009

Кадастровый номер _____

Инвентарный номер (ранее присвоенный учетный номер) 50:401:382:008043140:0005:50004

1. Описание объекта недвижимого имущества

1.1. Кадастровый номер здания (сооружения), в котором расположено помещение

1.2. Этаж (этажи), на котором расположено помещение 1 (Надземный этаж)

1.3. Общая площадь помещения 1680,8 кв.м.

1.4. Адрес (местоположение):

Субъект Российской Федерации	Новосибирская обл.	
Район	---	
Муниципальное образование	тип	городской округ
	наименование	город Новосибирск
Населенный пункт	тип	город
	наименование	Новосибирск
Улица (проспект, переулок и т.д.)	тип	улица
	наименование	Тухачевского
Номер дома	21	
Номер корпуса	---	
Номер строения	---	
Литера	---	
Номер помещения (квартиры)	---	
Иное описание местоположения	---	

1.5. Назначение помещения нежилое
(жилое, нежилое)

1.6. Вид жилого помещения в многоквартирном доме _____
(комната, квартира)

1.7. Кадастровый номер квартиры, в которой расположена комната

1.8. Номер помещения на поэтажном плане 1-9, 16-19

1.9. Предыдущие кадастровые (условные) номера объекта недвижимого имущества:

1.10. Примечание: Сведения об ограничениях (обременениях) зарегистрированных на 1 января 1999 г.: отсутствуют

1.11. Новосибирск филиал ФГУП «Ростехинвентаризация - Федеральное БТИ»
об аккредитации от 27.10.2007 № 000406
(наименование органа или организации)

Наименование _____
(подпись)

С. А. Кузнецов
(инициалы, фамилия)



Экспликация

к поэтажному плану здания (строения), расположенного в г. Новосибирске
по улице (переулку) Тухачевского № 21

Дата записи и литер по плану	Этаж	Номер по плану	Назначение частей помещения	Формула подсчета площади по внутреннему обмеру	Площадь, м ²		Высота помещений по внутреннему обмеру, м	Самовольно возведенная или переоборудованная площадь, м ²
					производств.			
					помещений	в т.ч. полезная		
1	2	3	4	5	6	7	8	9
24.01.05								
5	1	1	Кабинет	$2,87*2,95-0,25*1,52-0,37*0,51$	7,9	7,9		
		2	Кабинет	$3,62*2,87-0,27*1,40$	10,0	10,0		
		3	Подсобное	$5,01*2,77-0,33*0,50-1,47*0,37$	13,2	13,2		
		4	Производственное помещение	$12,03*8,63+0,40*1,23--0,38*0,54-0,42*0,52--0,07*0,38-0,40*0,40+0,40*2,55$	104,7	104,7		
		5	Подсобное	$2,79*4,15-0,29*0,49$	11,4	11,4		
		6	Подсобное	$2,62*4,13-0,25*0,49$	10,7	10,7		
		7	Сан. узел	$1,52*1,39$	2,1	2,1		
		8	Сан. узел	$0,90*1,45$	1,3	1,3		
		9	Производственное помещение	$35,80*11,74-1,68*2,65--4,46*5,76-0,55*0,40--0,54*0,46-0,53*0,49--0,53*0,49-0,55*0,49$	388,9	388,9		
		10	Производственное помещение	$12,00*11,94-0,48*0,43--0,25*0,43-0,42*0,52--0,43*0,51-0,40*0,52--5,30*5,56-1,25*2,37$	109,9	109,9		
		11	Тех. помещ.	$4,88*5,23-3,38*4,16-0,39*0,51$	11,3	11,3		
		12	Тех. помещ.	$3,33*4,11$	13,7	13,7		
		13	Сан. узел	$1,23*1,14$	1,4	1,4		
		14	Кладовая	$1,20*1,23$	1,5	1,5		
		15	Производственное помещение	$35,80*12,01+2,80*0,20--0,40*0,20*7-0,55*0,40*6--0,40*0,40$	428,5	428,5		
		16	Производственное помещение	$47,98*23,88-4,08*12,15--2,04*5,24-0,61*0,06--0,13*0,53-0,13*0,42--0,13*0,53-0,16*0,52--0,53*0,54-0,52*0,56++3,20*0,34-0,53*0,52--0,54*0,54+0,24*3,99--0,54*0,39-0,55*0,39--0,43*0,56+0,15*3,96-$	1081,7	1081,7		

Примечание: Надписание наименования пустой ячейки производится при заполнении экспликации по назначению помещения.

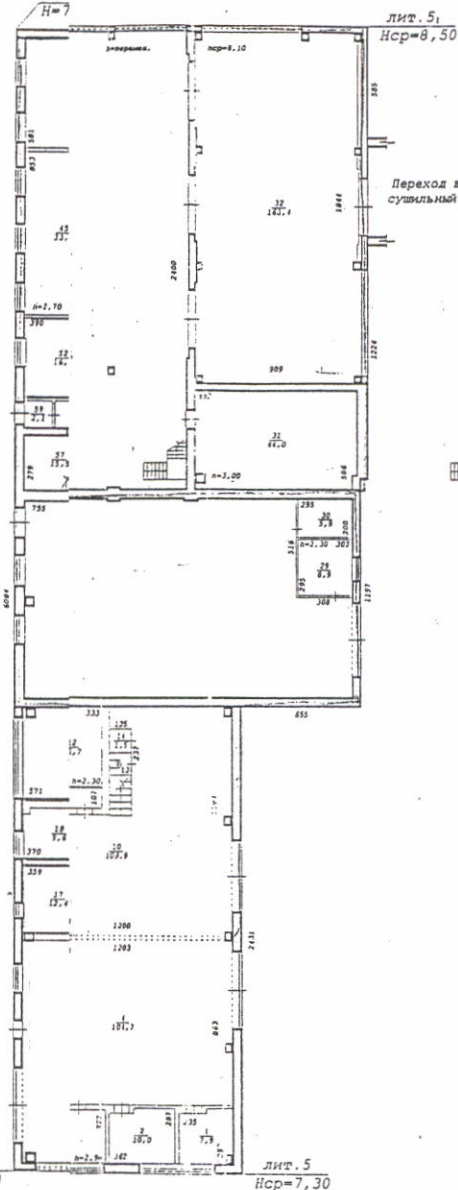
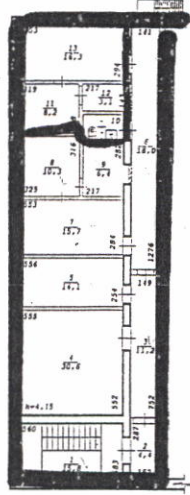
Для нежилых помещений

Дата записи и литер по плану	Этаж	Номер по плану	Назначение частей помещения	Формула подсчета площади по внутреннему обмеру	Площадь, м ²		Высота помещений по внутреннему обмеру, м	Самовольно возведенная или переоборудованная площадь, м ²
					производств.			
					помещений	в т.ч. полезная		
1	2	3	4	5	6	7	8	9
24.01.05								
5	1	16	Производственное помещение (продолжение)	-0,55*0,41-0,10*2,88+ +0,27*0,98-0,55*0,40- -0,49*0,53-0,51*0,55- -0,50*0,55-0,53*0,50- -0,53*0,49-0,56*0,52- -0,56*0,52-0,55*0,53- -3,14*0,35*0,35/4*3- -0,41*0,41*8				
		17	Подсобное	3,45*3,59	12,4	12,4		
		18	Подсобное	2,63*3,70-0,32*0,31-0,12*0,12	9,6	9,6		
		19	Подсобное	5,71*4,76-0,54*0,53	26,9	26,9		
		20	Склад	7,55*10,18-0,50*0,54- 0,41*0,41	76,4	76,4		
		21	Склад	3,87*4,95-0,13*0,13	19,1	19,1		
		22	Склад	3,92*5,19-0,12*0,18	20,3	20,3		
		23	Коридор	8,88*10,24-3,95*5,44+ +3,30*0,10+0,70*5,02	73,3	73,3		
		24	Склад	3,58*4,87-0,37*0,54	17,2	17,2		
		25	Производственное помещение	41,82*10,60+0,36*0,65+ +0,28*3,30-3,90*0,08- -0,12*0,67-0,12*0,79- -0,12*0,80-0,12*0,81- -0,81*0,14-0,15*0,80- -0,12*0,80-0,12*0,82- -0,13*0,79-0,14*0,86- -3,86*9,07+0,14*3,95	408,7	408,7		
		26	Окрасочная	3,67*3,79	13,9	13,9		
		27	Сушильная камера	4,74*3,66	17,3	17,3		
		28	Производственное помещение	39,32*10,80-3,08*5,16- -0,14*0,84-0,80*0,12*3- -0,11*0,81*2-0,12*0,78- -0,12*0,81	408,0	408,0		
		29	Подсобное	3,03*2,95	8,9	8,9		
		30	Подсобное	2,95*2,00	5,9	5,9		
		31	Эл. щитовая	5,06*8,82-0,29*0,73-0,57*0,79	44,0	44,0		

Примечание: Надписание наименования пустой ячейки производится при заполнении экспликации по назначению помещения.

1 этаж

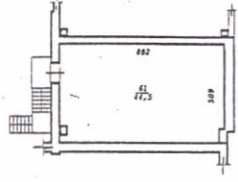
2 этаж



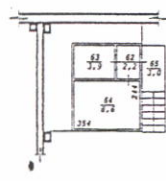
лит. 5,
Нср=8,50

Переход в
сушильный цех

Антресоль



Антресоль



Филиал ФГУП "Ростехинвентаризация" по Новосибирской области			
Лист № 7	Постатный план на строение лит. 5, 51		М1: 200
	ул. <u>Техачевского</u> № 21		
	г. Новосибирск		
Дата	Исполнитель	Ф.И.О.	
24.01.02	Инженер	Балако С.П.	
	Инж. бригад.	Извекова Л.А.	
	Рук. группы	Гладнева Е.Т.	